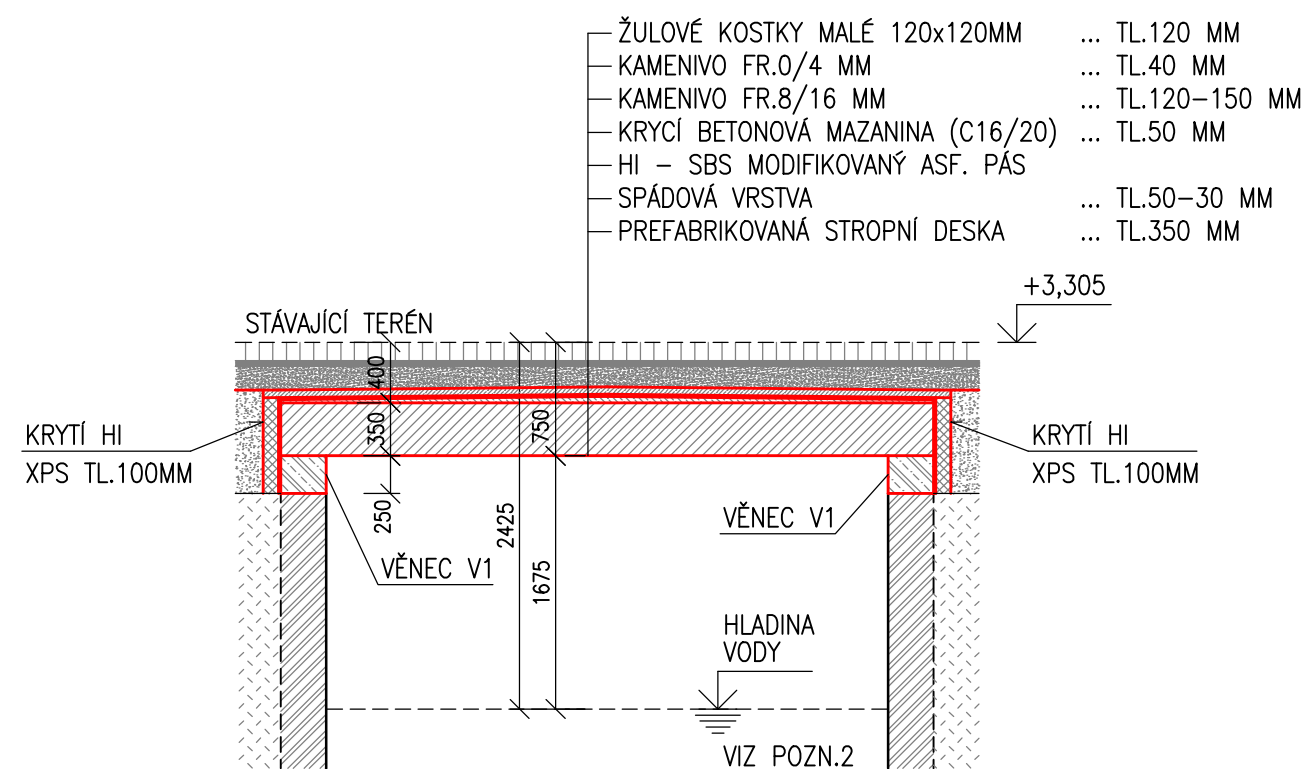
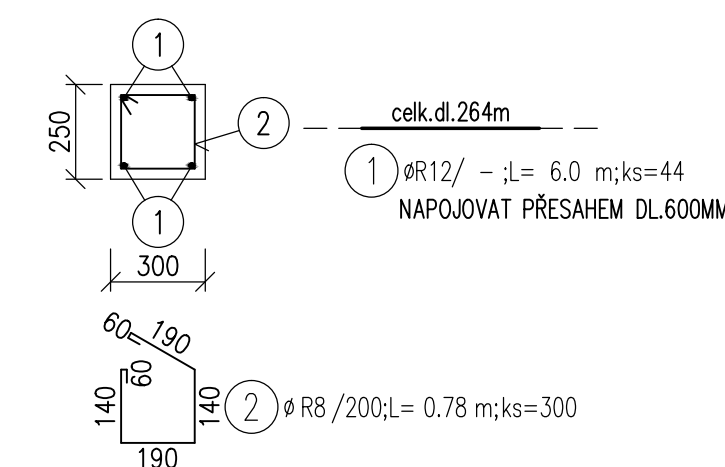


!!!POZOR – STĚNY MUSÍ BÝT V DOBĚ BOURÁNÍ KLENBY A PO VYBOURÁNÍ KLENBY VZÁJEMNĚ ROZEPŘENY.
NÁSLEDNĚ BUDE PROJEKTANTEM PROVEDENA PROHLÍDKA STAVU A KONSTRUKCE STĚN A ROZHODNUTO O DALŠÍM POSTUPU.

ŘEZ C–C M 1:50



VĚNEC V1 M 1:20
CELKEM 60,128M



TABULKA VÝZTUŽE

POL.	D	DĚLKA	ks	10505	10505
	/mm/	/m/		R8	R12
1	R12	6.000	44	234,00	284,00
2	R8	0.780	300	234,00	
CELKOVÁ DĚLKA /m/				234,00	284,00
JEDNOTKOVÁ HMOTNOST /kg/m/				0,385	0,888
HMOTNOST /kg/				92,43	251,43
CELKOVÁ HMOTNOST /kg/				326,86	

LEGENDA MATERIÁLŮ:

- ŽULOVÉ KOSTKY MALÉ 120x120MM
- KAMENIVO FR.0/4 MM
- KAMENIVO FR.8/16 MM
- BETONOVÁ MAZANINA (C16/20)
- PREFABRIKOVANÁ STROPNÍ DESKA
- ŽELEZOBETON (C30/37–XC4, XD2, XA1)
- STÁVAJÍCÍ ZDIVO
- STÁVAJÍCÍ ZÁSYP
- XPS

MONOLITICKÉ ČÁSTI:

BETON ČSN EN 206–1: C30/37–XC4, XD2, XA1
OCEL: B500B(10505)

KRYTÍ: 50MM

MNOŽSTVÍ VÝZTUŽE DOBETONÁVEK: 140 KG/M3

POZNÁMKY:

- PŘED ZAHÁJENÍM PRACÍ A OBJEDÁVKOU MATERIÁLU JE NUTNO ZKONTROLOVAT VŠECHNY ROZMĚRY.
- V DOBĚ ZAMĚŘENÍ OBJEKTU BYLA PŘI DNĚ HLADINA VODY A NÁNOSŮ, ČIŽ NEMOHO BÝT ZAMĚŘENO DNO NÁHONU POKUD EXISTUJE.
- PŘED ZAHÁJENÍM REALIZACE BUDE NUTNO DOMĚŘIT NÁVAZNOSTI VŮČI PŘÍLEHLÝM OBJEKTŮM, ZEJMÉNA VŮČI KINU A BUDOVĚ BÝVALÉHO MLÝNA.
- STAVEBNÍK URČÍ, JAKÁ ČÁST SE BUDE REALIZOVAT. PROJEKTANT NÁSLEDNĚ DLE TĚTO SPECIFIKACE UPŘESNÍ PD.
- STROP NÁHONU PODÉL KINA JE ŘEŠEN ŽELEZOBETONOVOU DESKOU, REALIZOVÁNO V PRVNÍ POLOVINĚ 70. LET. PŘED ZAHÁJENÍM REALIZACE JE NUTNO PROVĚST DIAGNOSTIKU STÁVAJÍCÍ ŽELEZOBETONOVÉ KONSTRUKCE PRO URČENÍ STAVU KONSTRUKCE A NÁVRHU OPATŘENÍ.
- STÁVAJÍCÍ STROP SESTÁVÁ Z OCELOVÝCH PROFILŮ A BETONOVÉ DESKY. OCELOVÉ PROFILY JSOU VÝRAZNĚ ZKORODOVANÉ. STÁVAJÍCÍ STROP BUDE ODBOURÁN A NAHRAZEN NOVÝM STROPEM.
- PO ODBOURÁNÍ KLENBY A OČIŠTĚNÍ ZDIVA JE NUTNO PROVĚST KONTROLU STÁVAJÍCÍHO ZDIVA A POTVRDIT DALŠÍ POSTUP.

HIP	ING. TOMÁŠ FOCKE		
ZODPOVĚDNÝ PROJEKTANT	ING. TOMÁŠ FOCKE		
VYPRACOVAL	ING. TOMÁŠ FOCKE		
STAVEBNÍK	Město Ivančice, Palackého náměstí 196/6, 664 91 Ivančice	DATUM	11/2023
NAZEV AKCE	Mlýnský náhon na části pozemku p.č. 3153/3 a 3153/4 v k.ú. Ivančice D1.1 - ARCHITEKTONICKO-STAVEBNÍ ČÁST D1.2 - STAVEBNÍ KONSTRUKČNÍ ČÁST	FORMAT	10 x A4
		MĚŘÍTKO	1:50
		STUPEŇ	RDS
		ČÍS. ZAKÁZKY	
		ARCHIVNÍ ČÍSLO	
NAZEV	NÁHON - PŮDORYS, ŘEZY - NOVÝ STAV	ČÍS. SOUPRAVY	ČÍS. VÝKRESU K04